



MERCADO INTERNO

57,2%

Oct 2025

Utilización de la
Capacidad de
recibo

Participación
Res. 230 /
Total LUME

Oct 2025

79,8%

E
L
A
B
O
R
A
C
I
O
N

Variación
Elaboración
industrial
Oct 2025

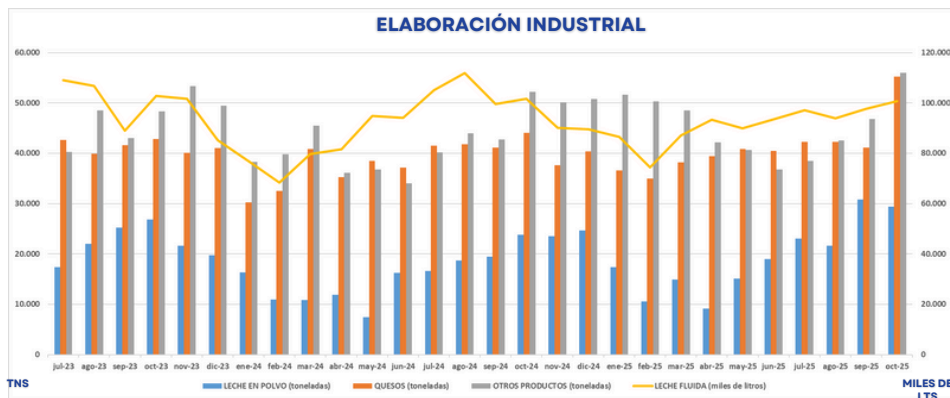
Vs. Sep 2025

+17,2%

Vs. Oct 2024

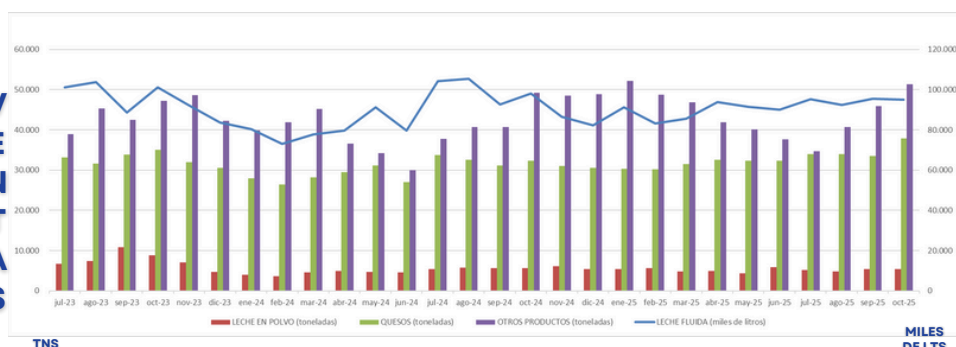
+18,8%

[VER DATOS ELABORACIÓN](#)



VENTAS INTERNAS

V
E
N
T
A
S



+0,3%

Vs. Sep 2025

Leche
fluida

Vs. Ene-Oct
2024

+4,0%

-1,9%

Vs. Sep 2025

Leche en
polvo

Vs. Ene-Oct
2024

+6,3%

+13,3%

Vs. Sep 2025

Quesos

Vs. Ene-Oct
2024

+9,5%

+11,9%

Vs. Sep 2025

Otros
prod.

Vs. Ene-Oct
2024

+11,0%

[VER DATOS VENTAS INTERNAS](#)

E
X
I
S
T
E
N
C
I
A
S

LPE

Vs. Sep 2025

-5,4%

Vs. Oct 2024

+27,5%

LPD

Vs. Sep 2025

+23,9%

Vs. Oct 2024

+61,6%

Quesos duros
y semiduros

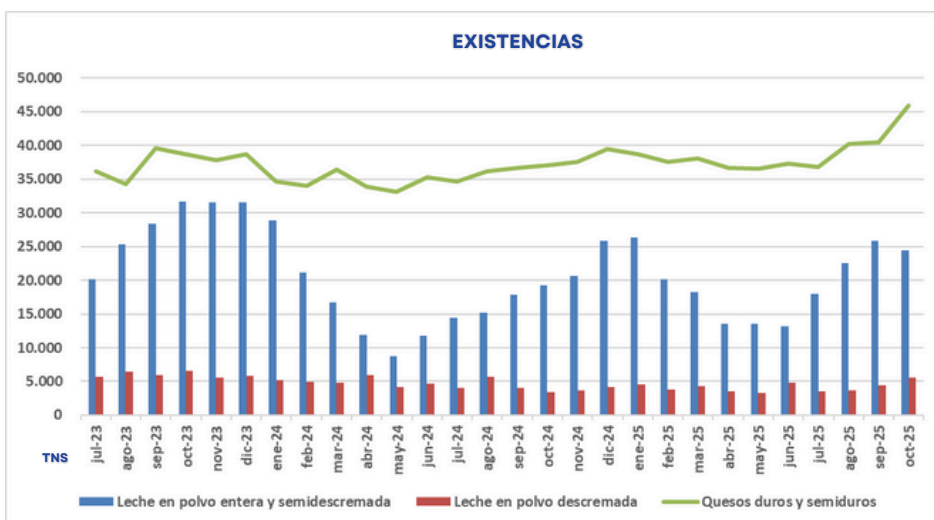
Vs. Sep 2025

+13,3%

Vs. Oct 2024

+23,9%

EXISTENCIAS



[VER DATOS EXISTENCIAS](#)

